



**Общество с ограниченной ответственностью
«Проектно-планировочная мастерская «Мастер-План»**

Регистрационный номер в реестре
№ 0049-2009-1073808024850-П-52 от 11.12.2009г.
Ассоциации саморегулируемой организации
«Байкальское общество архитекторов и инженеров»

Заказчик – Открытое акционерное общество «Иркутская электросетевая компания»

**ПРОЕКТ ПЛАНИРОВКИ И ПРОЕКТ МЕЖЕВАНИЯ
ТЕРРИТОРИИ В ГРАНИЦАХ САНИТАРНО-ОХРАННОЙ ЗОНЫ
ДЛЯ РАЗМЕЩЕНИЯ ЛИНЕЙНОГО ОБЪЕКТА:
«РП 10КВ С ЛИНЕЙНЫМ ОТВЕТВЛЕНИЕМ ОТ КЛ 10КВ
«БЕРЁЗОВАЯ – КОЛОС» (ДНТ МЕЧТА)»**

ПРОЕКТ ПЛАНИРОВКИ ТЕРРИТОРИИ

Материалы по обоснованию проекта планировки территории

**Раздел 3. Материалы по обоснованию проекта планировки
территории. Графическая часть**

071-18-ППЛ-ОМ-К3



**Общество с ограниченной ответственностью
«Проектно-планировочная мастерская «Мастер-План»**

Регистрационный номер в реестре
№ 0049-2009-1073808024850-П-52 от 11.12.2009г.
Ассоциации саморегулируемой организации
«Байкальское общество архитекторов и инженеров»

Заказчик – Открытое акционерное общество «Иркутская электросетевая компания»

**ПРОЕКТ ПЛАНИРОВКИ И ПРОЕКТ МЕЖЕВАНИЯ
ТЕРРИТОРИИ В ГРАНИЦАХ САНИТАРНО-ОХРАННОЙ ЗОНЫ
ДЛЯ РАЗМЕЩЕНИЯ ЛИНЕЙНОГО ОБЪЕКТА:
«РП 10КВ С ЛИНЕЙНЫМ ОТВЕТВЛЕНИЕМ ОТ КЛ 10КВ
«БЕРЕЗОВАЯ – КОЛОС» (ДНТ МЕЧТА)»**

ПРОЕКТ ПЛАНИРОВКИ ТЕРРИТОРИИ

Материалы по обоснованию проекта планировки территории

**Раздел 3. Материалы по обоснованию проекта планировки
территории. Графическая часть**

071-18-ППЛ-ОМ-КЗ

Генеральный директор

Протасова М.В.

Управляющий проектом

Горячева Е.С.

2019

Взам. инв. №	
Подп. и дата	
Инв. № подл.	

Содержание

Обозначение	Наименование	Нумерация
071-18-ППЛ-ОМ-К3-СП	Состав проектной документации	2
071-18-ППЛ-ОМ-К3-СК	Состав коллектива	3
071-18-ППЛ-ОМ-1	Схема 1. Схема расположения элементов планировочной структуры М 1:25000	4
071-18-ППЛ-ОМ-2	Схема 2. Схема использования территории в период подготовки проекта планировки территории. Схема границ зон с особыми условиями использования территории. Схема границ территорий объектов культурного наследия М 1:500	5

Согласовано

Взам. инв. №

Подп. и дата

Инв. №

полп

Изм.	Кол.уч.	Лист	№ док.	Подп.	Дата

071-18-ППЛ-ОМ-К3-С

Содержание

Стадия	Лист	Листов
	1	1
ООО «ППМ «Мастер-План»		

Состав документации по планировке территории

Проект планировки и проект межевания территории в границах санитарно-охранной зоны для размещения линейного объекта: «РП 10кВ с линейным ответвлением от КЛ 10кВ «Берёзовая – Колос» (ДНТ Мечта)»

Номер тома	Обозначение	Наименование	Количество страниц/листов
		Проект планировки территории	
1		Основная часть проекта планировки	
	071-18-ППЛ-ОЧП-К1	Раздел 1. Проект планировки территории. Графическая часть	4
	071-18-ППЛ-ОЧП-Ч1	Чертеж 1. Чертеж красных линий. Чертеж границ зон планируемого размещения линейных объектов М 1:500	1
	071-18-ППЛ-ОЧП-К2	Раздел 2. Положение о размещении линейных объектов	6
2		Материалы по обоснованию проекта планировки территории	
	071-18-ППЛ-ОМ-К3	Раздел 3. Материалы по обоснованию проекта планировки территории. Графическая часть	5
	071-18-ППЛ-ОМ-1	Схема 1. Схема расположения элементов планировочной структуры М 1:10 000	1
	071-18-ППЛ-ОМ-2	Схема 2. Схема использования территории в период подготовки проекта планировки территории. Схема границ зон с особыми условиями использования территории. Схема границ территорий объектов культурного наследия М 1:500	1
	071-18-ППЛ-ОМ-К4	Раздел 4. Материалы по обоснованию проекта территории. Пояснительная записка	26
		Проект межевания территории	
3		Основная часть проекта межевания	
	071-18-ПМЛ-ОЧП-К1	Раздел 1. Проект межевания территории. Графическая часть	4
	071-18-ПМЛ-ОЧП-Ч1	Чертеж 1. Чертеж межевания территории М 1:500	1
	071-18-ПМЛ-ОЧП-К2	Раздел 2. Перечень и сведения об образуемых земельных участках	11

Согласовано

Взам. инв. №

Подп. и дата

Инв. № подл.

071-18-ППЛ-ОМ-К3-СП

Изм.	Кол.уч.	Лист	№ док.	Подп.	Дата
Зам. директора				Собенникова О.А.	07.19
Упр. проектом				Горячева Е.С.	07.19
Нормоконтроль				Собенникова О.А.	07.19

Состав проектной документации

Стадия	Лист	Листов
	2	2
ООО «ППМ «Мастер-План»		

Номер тома	Обозначение	Наименование	Количество страниц/ листов
4		Материалы по обоснованию проекта межевания территории	
	071-18-ПМЛ-ОМ-К3	Раздел 3. Материалы по обоснованию проекта межевания территории. Графическая часть	14
	071-18-ПМЛ-ОМ-Ч1	Чертеж 1. Чертеж, отображающий границы существующих земельных участков, границы зон с особыми условиями использования территорий, местоположение существующих объектов капитального строительства М 1:500	1
5		Материалы в электронном виде	
	071-18-ППЛ-ПМЛ-Д1	Диск 1. Материалы проекта – комплект текстовых материалов в формате *.doc и *.pdf, графических материалов в векторном виде в формате ГИС MapInfo Professional, *.jpg, и в AutoCad (*.dwg).	1 экз.

Взам. инв. №	
Подп. и дата	
Инв. № подл.	

Изм.	Кол.уч.	Лист	№ док	Подп.	Дата

071-18-ППЛ-ОМ-К3-СП

Лист

2

Состав коллектива

В разработке проекта планировки и проекта межевания территории в границах санитарно-охранной зоны для размещения линейного объекта: «РП 10кВ с линейным ответвлением от КЛ 10кВ «Берёзовая – Колос» (ДНТ Мечта)» принимали участие:

Специалисты ООО «ППМ «Мастер-План»»:	
Градостроительная часть	
Заместитель генерального директора	Собенникова О.А.
Управляющий проектом	Горячева Е.С.
Ведущий архитектор	Башкова В.В.
Сопровождение ГИС (геоинформационные системы)	
Ведущий инженер	Голимбиевская Е.Ю.
Межевание	
Кадастровый инженер	Голимбиевская Е.Ю.

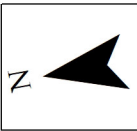
Взам. инв. №	
Подпись и дата	
Инв. № подл.	

Изм.	Кол. уч.	Лист	№ док	Подп.	Дата				

071-18-ППЛ-ОМ-К3-СК

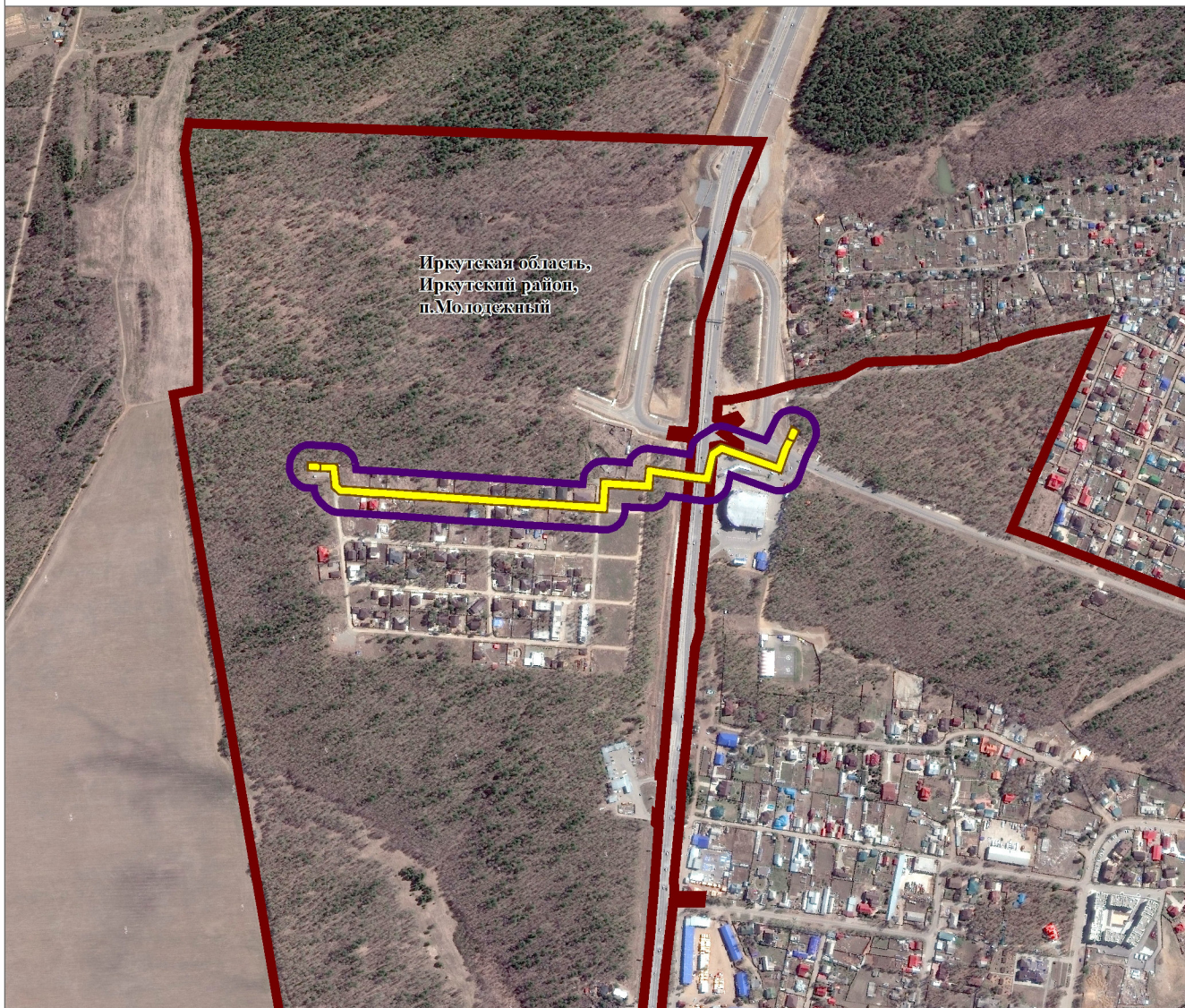
Лист

3



ПРОЕКТ ПЛАНИРОВКИ И ПРОЕКТ МЕЖЕВАНИЯ ТЕРРИТОРИИ В ГРАНИЦАХ САНИТАРНО-ОХРАННОЙ ЗОНЫ ДЛЯ РАЗМЕЩЕНИЯ ЛИНЕЙНОГО ОБЪЕКТА: «РП 10КВ С ЛИНЕЙНЫМ ОТВЕТВЛЕНИЕМ ОТ КЛ 10КВ «БЕРЕЗОВАЯ – КОЛОС» (ДНТ МЕЧТА)»

**СХЕМА РАСПОЛОЖЕНИЯ ЭЛЕМЕНТОВ ПЛАНИРОВОЧНОЙ СТРУКТУРЫ
М 1:10000**



УСЛОВНЫЕ ОБОЗНАЧЕНИЯ



ГРАНИЦА НАСЕЛЕННЫХ ПУНКТОВ



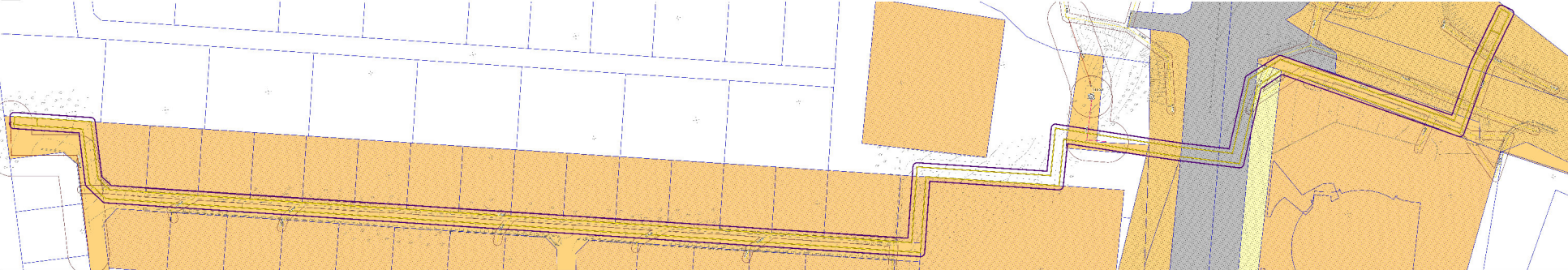
ГРАНИЦЫ ТЕРРИТОРИИ, В ОТНОШЕНИИ КОТОРОЙ
ОСУЩЕСТВЛЯЕТСЯ ПОДГОТОВКА СХЕМЫ РАСПОЛОЖЕНИЯ
ЭЛЕМЕНТОВ ПЛАНИРОВОЧНОЙ СТРУКТУРЫ



ГРАНИЦЫ ЗОН ПЛАНИРУЕМОГО РАЗМЕЩЕНИЯ ЛИНЕЙНЫХ
ОБЪЕКТОВ

						071-18-ППЛ-ОМ-1		
						ПРОЕКТ ПЛАНИРОВКИ И ПРОЕКТ МЕЖЕВАНИЯ ТЕРРИТОРИИ В ГРАНИЦАХ САНИТАРНО-ОХРАННОЙ ЗОНЫ ДЛЯ РАЗМЕЩЕНИЯ ЛИНЕЙНОГО ОБЪЕКТА: «РП 10КВ С ЛИНЕЙНЫМ ОТВЕТВЛЕНИЕМ ОТ КЛ 10КВ «БЕРЕЗОВАЯ – КОЛОС» (ДНТ МЕЧТА)»		
Изм.	Кол. уч.	№ док.	Лист	Подпись	Дата	МАТЕРИАЛЫ ПО ОБОСНОВАНИЮ ПРОЕКТА ПЛАНИРОВКИ		
Ген.директор		Протасова М.В.			07.19			
Упр. проектом		Горячева Е.С.			07.19		1	1
Архитектор		Башкова В.В.			07.19	ООО"ППМ"Мастер-План"		
Нормоконтроль		Протасова М.В.			07.19			
						СХЕМА РАСПОЛОЖЕНИЯ ЭЛЕМЕНТОВ ПЛАНИРОВОЧНОЙ СТРУКТУРЫ М 1:10000		

ПРОЕКТ ПЛАНИРОВКИ И ПРОЕКТ МЕКЕЛАННЯ ТЕРРИТОРИИ В РАЙОНАХ САНИТАРНО-ОПАСНОЙ ЗОНЫ ДЛЯ РАЗМЕЩЕНИЯ ЛИНЕЙНОГО ОБЪЕКТА:
 ЛПН 1003 С ЛИНЕЙНЫМ ОТВЕТСТВЕНИЕМ ОТ АД 1003 «БЕРЕЗОВАЯ – КОЛОС» (ШТ ЛЕЧТА)
 СХЕМА ИСПОЛЬЗОВАНИЯ ТЕРРИТОРИИ В ПЕРИОД ПОДГОТОВКИ ПРОЕКТА ПЛАНИРОВКИ ТЕРРИТОРИИ. СХЕМА ГРАНИЦ ЗОН С ОСОБЫМИ УСЛОВИЯМИ ИСПОЛЬЗОВАНИЯ ТЕРРИТОРИИ. СХЕМА ГРАНИЦ ТЕРРИТОРИИ ОБЪЕКТОВ КУЛЬТУРНОГО НАСЛЕДИЯ
 М:500



- УСЛОВНЫЕ ОБОЗНАЧЕНИЯ**
- ГРАНИЦЫ ТЕРРИТОРИИ, КРАСНЫМИ КОТОРЫМИ ОТДЕЛЕНА ТЕРРИТОРИЯ ОБЪЕКТА
 - ГРАНИЦЫ ЗОН ИСПОЛЬЗОВАНИЯ ТЕРРИТОРИИ С ОСОБЫМИ УСЛОВИЯМИ
 - ГРАНИЦЫ СУЩЕСТВУЮЩИХ ОБЪЕКТОВ КУЛЬТУРНОГО НАСЛЕДИЯ
- КОИТЫП СУЩЕСТВУЮЩИХ СОУЩЕСТВУЮЩИХ ОБЪЕКТОВ ЗАСТРОЙКИ**
- ОБЪЕКТЫ ИНЖЕНЕРНОЙ ИНФРАСТРУКТУРЫ**
- ПЛОТНОСТНО-ПРОМЫШЛЕННЫЙ ЗАВОД
 - ПЛОТНОСТНО-ПРОМЫШЛЕННЫЙ ЗАВОД
 - ПЛОТНОСТНО-ПРОМЫШЛЕННЫЙ ЗАВОД
 - ПЛОТНОСТНО-ПРОМЫШЛЕННЫЙ ЗАВОД
 - ПЛОТНОСТНО-ПРОМЫШЛЕННЫЙ ЗАВОД
- ФОРМА СОУЩЕСТВУЮЩИХ ИЛИ ПЛАНИРУЕМЫХ ПУТЕЙ**
- ПУТЕМЫ КОТОРЫМИ ОТДЕЛЕНА ТЕРРИТОРИЯ
 - ПУТЕМЫ КОТОРЫМИ ОТДЕЛЕНА ТЕРРИТОРИЯ
 - ПУТЕМЫ КОТОРЫМИ ОТДЕЛЕНА ТЕРРИТОРИЯ
- ОБЪЕКТЫ СОУЩЕСТВУЮЩИХ ИЛИ ПЛАНИРУЕМЫХ ОБЪЕКТОВ КУЛЬТУРНОГО НАСЛЕДИЯ В ГРАНИЦАХ ТЕРРИТОРИИ**
- ОБЪЕКТЫ КУЛЬТУРНОГО НАСЛЕДИЯ
 - ОБЪЕКТЫ КУЛЬТУРНОГО НАСЛЕДИЯ
 - ОБЪЕКТЫ КУЛЬТУРНОГО НАСЛЕДИЯ
- УСЛОВНЫЕ ОБОЗНАЧЕНИЯ ИСПОЛЬЗОВАНИЯ ТЕРРИТОРИИ**
- ГРАНИЦЫ ТЕРРИТОРИИ

Согласовано: _____

И. П. КОЛЕСНИКОВ		И. П. КОЛЕСНИКОВ	
И. П. КОЛЕСНИКОВ	И. П. КОЛЕСНИКОВ	И. П. КОЛЕСНИКОВ	И. П. КОЛЕСНИКОВ
И. П. КОЛЕСНИКОВ	И. П. КОЛЕСНИКОВ	И. П. КОЛЕСНИКОВ	И. П. КОЛЕСНИКОВ
И. П. КОЛЕСНИКОВ	И. П. КОЛЕСНИКОВ	И. П. КОЛЕСНИКОВ	И. П. КОЛЕСНИКОВ