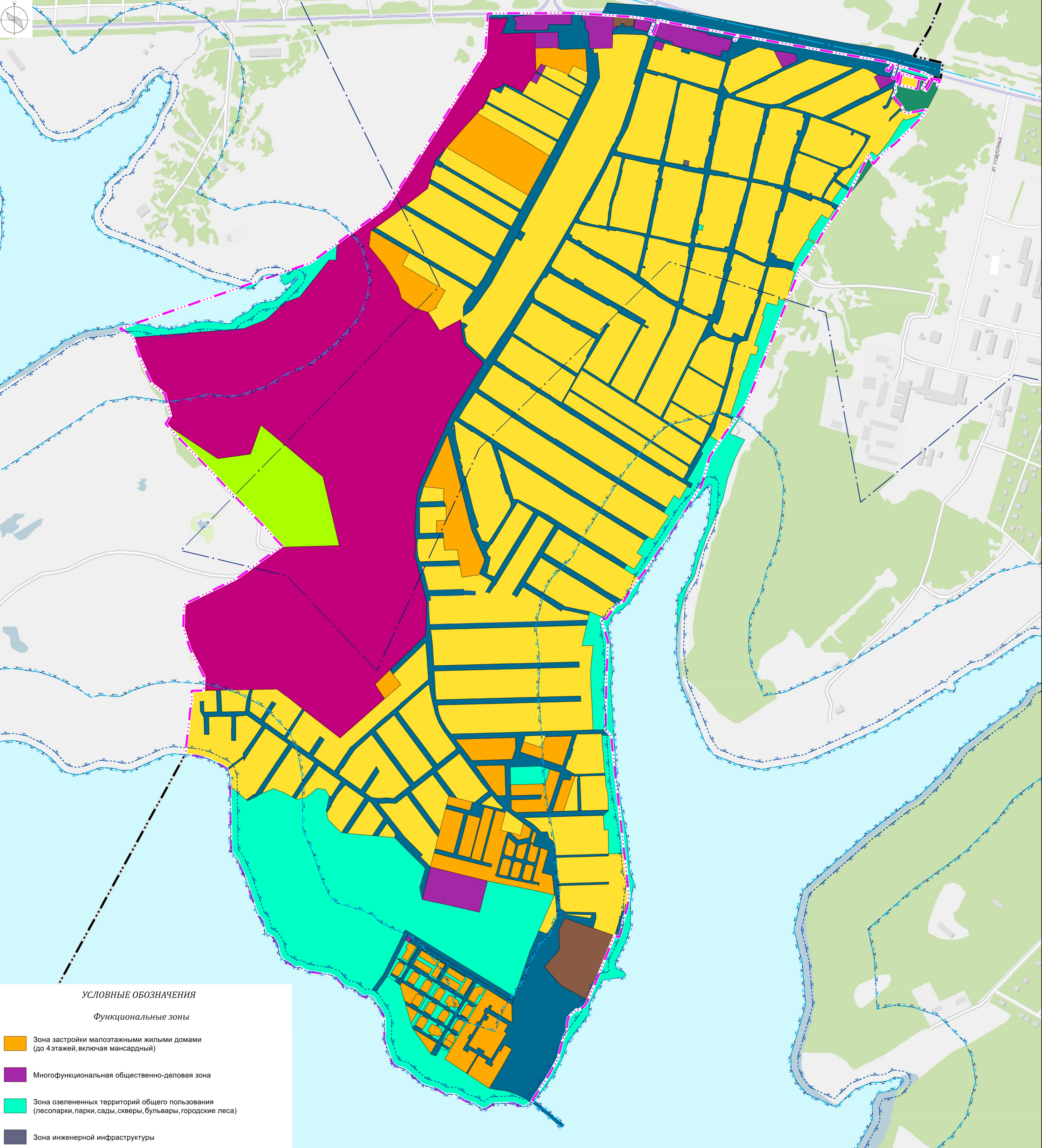


**ПРОЕКТ ВНЕСЕНИЯ ИЗМЕНЕНИЙ В ГЕНЕРАЛЬНЫЙ ПЛАН МОЛОДЕЖНОГО МО В ЧАСТИ П. НОВАЯ РАЗВОДНАЯ
КАРТА ГРАНИЦ ЗОН С ОСОБЫМИ УСЛОВИЯМИ ИСПОЛЬЗОВАНИЯ ТЕРРИТОРИИ ВОДНЫХ ОБЪЕКТОВ.**

П. НОВАЯ РАЗВОДНАЯ. М 1:5000



УСЛОВНЫЕ ОБОЗНАЧЕНИЯ

Функциональные зоны

- Зона застройки малоэтажными жилыми домами (до 4 этажей, включая мансардный)
- Многофункциональная общественно-деловая зона
- Зона озелененных территорий общего пользования (лесопарки, парки, сады, скверы, бульвары, городские леса)
- Зона инженерной инфраструктуры
- Зона транспортной инфраструктуры
- Зона смешанной и общественно-деловой застройки
- Коммунально-складская зона
- Производственная зона
- Зона садоводческих или огороднических некоммерческих товариществ
- Зона сельскохозяйственных угодий
- Зона застройки индивидуальными жилыми домами
- Зона песов

Административно-территориальное устройство

- Граница сельского поселения
 - Граница (планируемая к размещению) населенного пункта
- Зоны с особыми условиями использования территории, установленных в отношении водных объектов*
- Третий пояс зоны санитарной охраны источника водоснабжения (Ершовский водозабор)
 - Второй пояс зоны санитарной охраны источника водоснабжения (Ершовский водозабор)
 - Другие зоны, устанавливаемые в соответствии с законодательством Российской Федерации (Зона атмосферного влияния Байкальской природной территории)
 - Береговая полоса Иркутского водохранилища
 - Водоохранная зона Иркутского водохранилища
 - Прибрежная защитная полоса Иркутского водохранилища

Территория Молодёжного муниципального образования расположена в границах Зоны атмосферного влияния Байкальской природной территории.

В настоящее время в ЕГРН отсутствуют сведения об установленных рыбохозяйственных заповедных зон. В случае внесения в ЕГРН сведений о границах рыбохозяйственных заповедных зон, расположенных на территории такие сведения подлежат отображению в генеральном плане Молодёжного муниципального образования.

	<p>Проект внесения изменений в генеральный план Молодёжного МО применительно к п. Новая Разводная</p>
	<p>Карта границ зон с особыми условиями использования территории водных объектов. п. Новая Разводная</p>
	<p>М 1 : 5 000</p>